

## EXPOSÉ

Schiebestraße 1, 04129 Leipzig Eutritzsch

Angebot: L011047

**+++1 Zimmer/Laminat/Loggia/Seniorengerecht+++**



<b>Objektart:</b>	Mehrfamilienhaus
<b>Nutzungsart:</b>	Mietwohnung
<b>Zimmer:</b>	1,0
<b>Fläche:</b>	40,53 m <sup>2</sup>
<b>Etage:</b>	4. Obergeschoss
<b>Grundmiete in €:</b>	265,00
<b>Betriebskosten in €:</b>	110,00 Heizkosten enthalten
<b>Kaution in €:</b>	530,00 (2 Grundmieten)
<b>Aufzug:</b>	Personenaufzug
<b>Bezug ab:</b>	01.10.2017
<b>Zustand:</b>	modernisiert
<b>Heizung:</b>	Zentralheizung
<b>Fußbodenart:</b>	Laminat Fliesen
<b>Garten:</b>	Gemeinschaft



## EXPOSÉ

Schiebestraße 1, 04129 Leipzig Eutritzsch

Angebot: L011047

<b>Energieausweistyp:</b>	Energieverbrauchskennwert
<b>Energiekennwert:</b>	118 kWh/(m <sup>2</sup> *a) Warmwasser enthalten
<b>Energieträger:</b>	Erdgas
<b>Baujahr:</b>	1996
<b>Energieeffizienzklasse:</b>	D
<b>Ausstellungsdatum:</b>	30.04.2013
<b>gültig bis:</b>	30.04.2023
<b>Baujahr laut Energiepass:</b>	1996

## EXPOSÉ

Schiebestraße 1, 04129 Leipzig Eutritzsch

Angebot: L011047

### Lage / Beschreibung

Schöne senioren- und behindertengerechte Neubauwohnlage mit geräumigen Aufzug in ruhiger Seitenstraße. Einkaufsmöglichkeiten, Geschäfte des persönlichen Bedarfs sowie Arztpraxen finden sie in unmittelbarer Umgebung. Die öffentlichen Verkehrsmittel sind fußläufig gut erreichbar. Der nahe gelegene Arthur-Bretschneider-Park lädt zur Erholung und Entspannung ein.

Individuell und angenehm geschnittene 1-Zimmerwohnung in ruhiger Lage in Eutritzsch. Im vorderen Bereich liegend und vom Flur abgehend befinden sich das Tageslichtbad mit Dusche sowie die kleine Küche. Durch die Küche gelangt man in das große helle Wohn-/Schlafzimmer mit Balkon. Die Wohnung ist barrierefrei und mit dem Aufzug leicht erreichbar. Haushaltskeller, Fahrradraum und Trockenraum sind vorhanden.

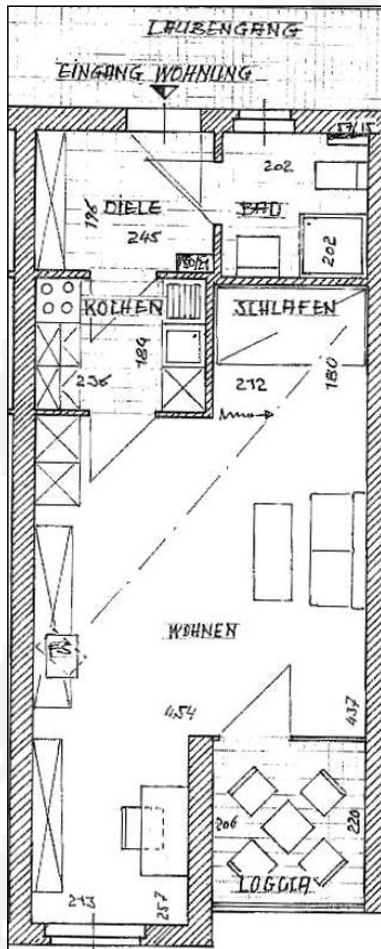
### Ausstattung:

Balkon  
Dusche  
Tageslichtbad  
behindertengerecht  
seniorengerecht  
Kabelanschluss  
Telefonanschluss  
Haushaltskeller

## EXPOSÉ

Schiebstraße 1, 04129 Leipzig Eutritzsch

Angebot: L011047



## EXPOSÉ

Schiebestraße 1, 04129 Leipzig Eutritzsch

Angebot: L011047





## **WIDERRUFSBELEHRUNG**

### **Widerrufsrecht**

Sie haben das Recht, binnen vierzehn Tagen ohne Angaben von Gründen diesen Vertrag zu widerrufen.

Die Widerrufsfrist beträgt vierzehn Tage ab dem Tag des Vertragsabschlusses.

Um Ihr Widerrufsrecht auszuüben, müssen Sie uns Rosental Immobilien GmbH, Ferdinand-Lassalle-Straße 15 in 04109 Leipzig, Tel.: 0341-2169022, Fax: 0341-2169099, [info@rosental-immobilien.de](mailto:info@rosental-immobilien.de), mittel einer eindeutigen Erklärung – z.B. ein mit der Post versandter Brief, Telefax oder E-Mail – über Ihren Entschluss, diesen Vertrag zu widerrufen, informieren.

Sie können dafür, dass beigefügte Muster-Widerrufsformular verwenden, das jedoch nicht vorgeschrieben ist. Sie können das Muster-Widerrufsformular oder eine andere eindeutige Erklärung auch auf unserer Website <http://rosental-immobilien.de> elektronisch ausfüllen und übermitteln. Machen Sie von dieser Möglichkeit Gebrauch, so werden wir Ihnen unverzüglich (z.B. per E-Mail) eine Bestätigung über den Eingang eines solchen Widerrufs übermitteln.

Zur Wahrung der Widerrufsfrist reicht es aus, dass Sie die Mitteilung über die Ausübung des Widerrufsrechts vor Ablauf der Widerrufsfrist absenden.

### **Folgen des Widerrufs**

Wenn Sie diesen Vertrag widerrufen, haben wir Ihnen alle Zahlungen, die wir von Ihnen erhalten haben, einschließlich der Lieferkosten (mit Ausnahme der zusätzlichen Kosten, die sich darauf ergeben, dass Sie eine andere Art der Lieferung als die von uns angebotene, günstigere Standardlieferung gewählt haben), unverzüglich und spätestens binnen vierzehn Tagen ab dem Tag zurückzahlen, an dem die Mitteilung über Ihren Widerruf dieses Vertrags bei uns eingegangen ist. Für diese Rückzahlung verwenden wir dasselbe Zahlungsmittel, das Sie bei der ursprünglichen Transaktion eingesetzt haben, es sei denn, mit Ihnen wurde ausdrücklich etwas anderes vereinbart; in keinem Fall werden Ihnen wegen dieser Rückzahlung Entgelte berechnet.

Haben Sie verlangt, dass die Dienstleistung während der Widerrufsfrist beginnen soll, so haben Sie uns einen angemessenen Betrag zu zahlen, der dem Anteil der bis zu dem Zeitpunkt, zu dem Sie uns von der Ausübung des Widerrufsrechts hinsichtlich des Vertrages unterrichten, bereits erbrachten Dienstleistungen im Vergleich zum Gesamtumfang der im Vertrag vorgesehenen Dienstleistungen entspricht.

## Muster-Widerrufsformular

Wenn Sie den Vertrag widerrufen wollen, dann füllen Sie bitte dieses Formular aus und senden Sie es zurück.

An:  
Rosental Immobilien GmbH  
Ferdinand-Lassalle-Straße 15  
04109 Leipzig  
Tel.: 0341-2169022  
Fax: 0341-2169099  
E-Mail: [info@rosental-immobilien.de](mailto:info@rosental-immobilien.de)

**Hiermit widerrufe(n) ich/wir (\*) den von mir/uns abgeschlossenen Vertrag über die Erbringung der folgenden Dienstleistung**

Bestellung / Dienstleistung vom	
Vermittlungsobjekt	
Name des Verbrauchers	
Anschrift des Verbrauchers	

\_\_\_\_\_  
Datum

\_\_\_\_\_  
Unterschrift des/der Verbraucher